



„exkluzív és
természetes”

KERA[®]
DEKOR

Égetett agyagból már több mint 5 ezer éve készítenek különböző termékeket és ez az idő igazolta azok hosszú élettartamát és magas minőségét. Ennek a tisztán természetes anyagnak nincs semmiféle káros hatása a környezetre és az emberi egészségre, jól alkalmazható új építések és régebbi épületek

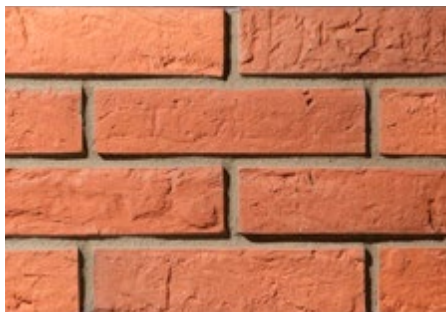
rekonstrukciója során is. Tartós és fagyálló.

Megtartja a színét, további karbantartást nem igényel, a hőmérsékletingadozást jól tűri. A téglával burkolt felület természetes légzése megmarad. Már elkészült homlokzatszigetelésre is ragasztható.

A különböző színeket különböző agyagfajták felhasználásával és az égetési hőfok változtatásával érjük el, a termék környezetbarát és minden elemében természetes eredetű. E kiváló minőségű téglá burkolóelemek egyaránt lehetnek régi és modern épületek díszei.



„Klassik” téglaburkolat



07



08



09



10



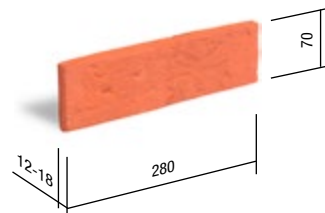
11

**KERA.
DEKOR**

Alkalmazható külső és belső falak, homlokzatok, lábazatok és kerítések burkolásához, díszítéséhez. A színét jól tartja, szinte semmilyen karbantartást nem igényel, ellenáll a fagynak. Természetes külsőt és hangulatot kölcsönöz.



sarok



„Rustik” téglaburkolat



01



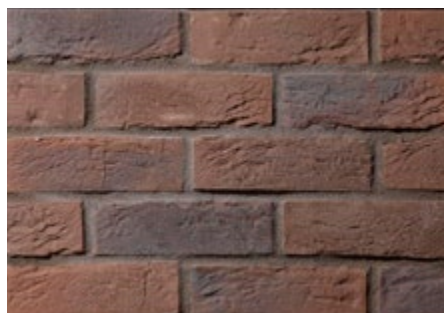
02



03



04



05



22

**KERA.
DEKOR**

„Rustik” téglalburkolat



12



13



24



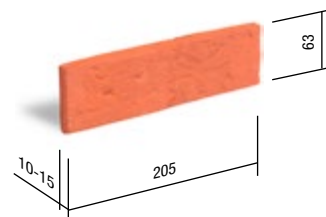
55



123



sarok



**KERA.
DEKOR**

Tökéletesen a régi téglá hatását keltő felület – még természetesebb külső megjelenés. Külső és belső alkalmazásra egyaránt ajánlott.

A téglaburkolat ragasztása

Anyagszükséglet

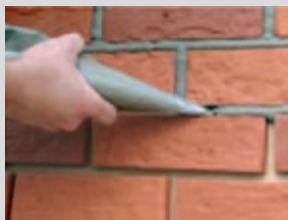
(optimális körülmények között)

fugázóanyag: 4 kg/m²

ragasztó: 5 kg/m²

kiszerezés: 0,5 m²/32 illetve 22 db

A megadott adatok tájékoztató jellegűek; az anyagszükséglet függ a felülettől, a fuga méretétől és egyéb körülményektől is.



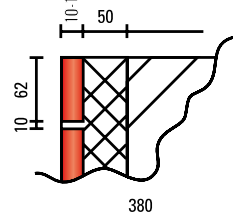
A téglaburkolatok felhelyezése előtt rendkívül fontos a burkolandó felületek előkészítése. A felületnek simának, mindenféle szennyeződéstől és zsírtól mentesnek kell lennie. Alapvető technológiai követelmény a +5 és +25 fok közötti hőmérséklet biztosítása (beleértve a kötési időt). A burkolat felragasztásához

A téglaburkolat fugázása

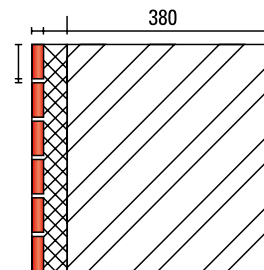
A fugázáshoz minőségi kőfugázó anyag használatát javasoljuk. A fugázás során ügyeljen arra, hogy a burkolat felületét ne szennyezze be, mert az tartósan elcsúfíthatja a felületet. A fugázó anyag felviteléhez használjon fugázó pisztolyt vagy bármilyen levágott végű, vastag falú műanyag zsákot. Töltse ki a hézagokat üregmentesen majd egy rövid, kb. 10-20

min. C2T osztályú, vékony ágyazatú fagyálló ragasztóhabarcs szükséges. A ragasztót a felülettől függően 8-10 mm-es fogazott glettvasal hordjuk fel. Javasoljuk, hogy egyszerre több kartont nyissanak ki és azokat felváltva használják a burkolás során, annak érdekében, hogy az elemek jobban keveredjenek. A burkolat felragasztását

a pozitív sarkoktól kezdjük. A burkolás során az ún. kétoldalú ragasztási módszert alkalmazzuk – egy vékony réteg ragasztóval a felhelyezésre kerülő burkolóelem hátoldalát is megkenjük. Az így előkészített darabot finoman mozgatva nyomjuk a ragasztóval megkent felülethez. Fugázás előtt a felragasztott felületet kb. 48 órán át szükséges pihentetni.



380



perces száradás után távolítsa el a felesleges anyagot egy ovális tárggyal és igazítsa a fugát a kívánt formára. Ezzel megakadályozható az esetleges vízbeszivárgás és az ennek következtében előforduló felfagyás. Javasoljuk a téglaburkolat víztaszító anyaggal való kezelését, hogy a burkolat vízfelszívó képességét ez által is csökkentjük.